



Государственное бюджетное учреждение дополнительного
профессионального педагогического образования
центр повышения квалификации специалистов
"Информационно-методический центр"
Кронштадтского района Санкт-Петербурга
(ГБУ ИМЦ Кронштадтского района Санкт-Петербурга)
197760, г. Кронштадт, ул. Андреевская, д.5, литер А
тел./факс: +7 812 311-91-53; тел. +7 812 311-48-10
E-mail: kronnmc@yandex.ru, сайт: kronnmc.ru

Информационно-методическая справка по результатам тренировочной работы по географии в 9-х классах 26 января 2026 года

I. Характеристика тренировочной работы

Содержание и структура предэкзаменационной диагностической работы по географии в 9 классе, проведенной 26 января 2026 года, соответствовали содержанию и структуре основного государственного экзамена по географии в 2026 году.

Работа содержит 30 заданий и состоит из двух частей. Часть 1 содержит 27 заданий с кратким ответом; часть 2 – 3 задания с развёрнутым ответом.

Для оценивания результатов выполнения работ участниками экзамена используется суммарный первичный балл. В таблице 1 приводится система формирования суммарного первичного балла.

Таблица 1

<i>Максимальное количество баллов за одно задание</i>		<i>Максимальное количество баллов</i>		
<i>Часть 1</i>	<i>Часть 2</i>	<i>За часть 1</i>	<i>За часть 2</i>	<i>За работу в целом</i>
<i>№ 1–27</i>	<i>№ 29–30</i>			
1	1	27	3	30

Перевод первичных баллов в оценку по пятибалльной шкале осуществлялся в соответствии со следующей таблицей 2:

Таблица 2

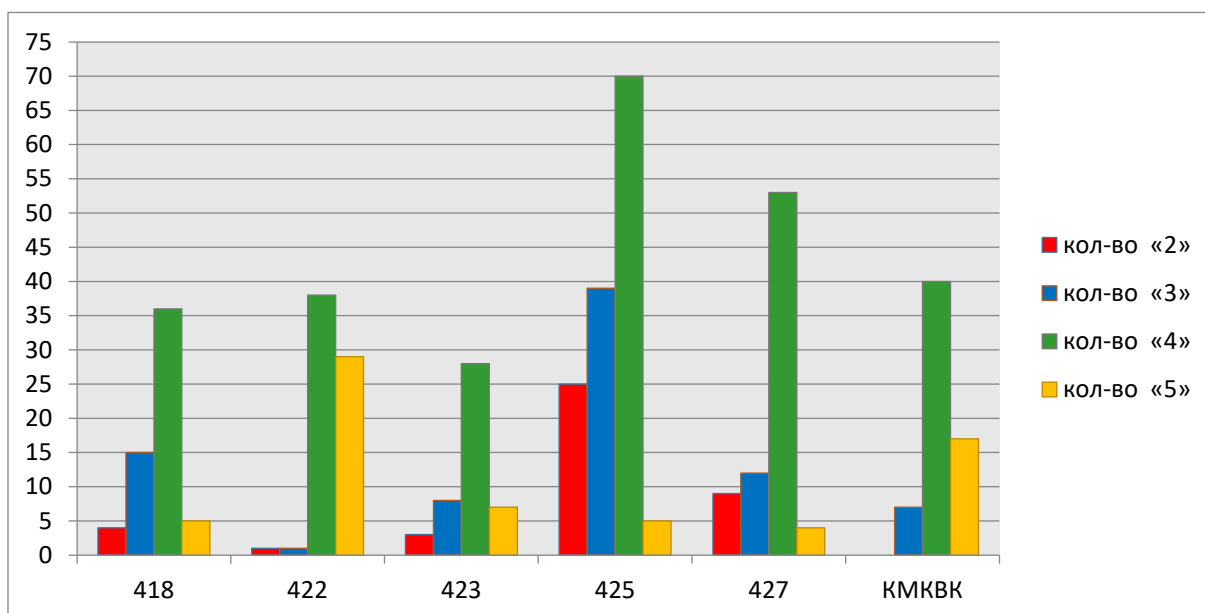
<i>Отметка по пятибалльной системе оценивания</i>	<i>«2»</i>	<i>«3»</i>	<i>«4»</i>	<i>«5»</i>
<i>Суммарный первичный балл за работу в целом</i>	0-11	12-18	19-25	26-30

II. Основные результаты тренировочной работы

Таблица 3

ОУ	кол-во учеников	Отметки			
		кол-во «2»	кол-во «3»	кол-во «4»	кол-во «5»
418	33	11	14	8	0
422	44	4	16	21	3
423	26	10	6	7	3
425	68	15	35	22	6
427	47	12	19	16	0
КМКВ К	17	0	6	6	5
Район	235	52	86	80	17

Распределение оценок за работу по пятибалльной шкале (в районе)



III. Общие выводы по результатам выполнения заданий тренировочной работы

На выполнение заданий КИМ повлияла **слабая сформированность** следующих метапредметных умений, навыков и способов деятельности:

- 1) Смысловое чтение (задания 1–10, практико-ориентированная задача);
- 2) Вычислительные навыки;
- 3) Умение определять понятия, создавать обобщения, устанавливать аналогии, устанавливать причинно-следственные связи, строить логическое рассуждение и делать выводы;
- 4) Владение письменной речью (задания 2 части с развернутым решением).

Выводы о вероятных причинах затруднений и типичных ошибок обучающихся.

- неумение вычитывать необходимую информацию;
- правильно ориентироваться в схемах и планах;
- неумении соотносить текст со схемой и давать ответ на конкретный вопрос;

- отсутствие достаточного навыка вычислений;
- недостаточная работа обучающиеся со атласами, неумение извлекать из них нужную информацию.

Анализ результатов выполнения заданий показывает, что учащиеся лучше справляются с заданиями алгоритмического характера, нежели с заданиями на понимание и практическое применение имеющихся знаний.

IV. Методические рекомендации по результатам выполнения заданий тренировочной работы

- 1) Развивать вычислительные навыки учащихся на протяжении всего периода обучения в основной школе.
- 2) Формировать у учащихся навыки самоконтроля.
- 3) Формировать у учащихся умения проверять ответ на правдоподобие.
- 4) Учить работать с атласами 7, 8 и 9 классов.
- 5) Уделять особое внимание работе учащихся с текстовой информацией (чтению и пониманию текста).
- 6) Развитие у учащихся навыков устной и письменной математической речи, формирование осознанности знаний.
- 7) Психологическая подготовка учащихся, их собранность, настрой на успешное выполнение каждого из заданий работы.
- 8) При организации итогового повторения необходимо обратить внимание учащихся на то, что не следует стремиться выполнить первую часть работы за более короткое время.

В помощь учителям:

- 1) Сайт ФИПИ: открытый банк заданий ОГЭ,
<https://fipi.ru/oge/demoversii-specifikacii-kodifikatory#!/tab/173801626-8>
- 2) Сайт ФИПИ: тематические консультации предметной комиссии ОГЭ по географии,
https://doc.fipi.ru/oge/dlya-predmetnyh-komissiy-subektov-rf/2026/mr_oge_geografiya_2026.pdf
- 3) Методические материалы ОГЭ для предметных комиссий ОГЭ
<https://4ege.ru/gia-in-9/78627-metodicheskie-materialy-oge-dlja-predmetnyh-komissij.html>
- 4) Сдам ГИА: решу ОГЭ. Образовательный портал для подготовки к экзаменам.
[ОГЭ–2026, География: задания, ответы, решения](#)

Методист

Матросова Д.А.